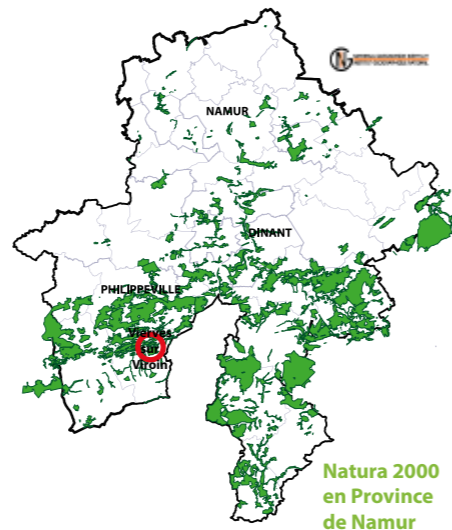


Circuit découverte n° Na6 : Vierves

Tout au long du circuit, le paysage varie, depuis les bocages autour des villages jusqu'aux forêts denses en passant par des pelouses sèches et des prairies. Cette mosaïque de biotopes est une aubaine pour de nombreux animaux et un plaisir pour le promeneur. Certains habitats naturels comme ceux de la Roche Madoux sont typiques du site Natura 2000 *La Calestienne entre Frasnes et Doische*.



Promenade : Les Anciennes Carrières
9 km – facile

Accès PMR : non

Balissage : croix bleue +

Restrictions d'accès : en principe non
sauf chasse. Info en page 4.

Départ: Vierves-sur-Viroin centre
Accès TEC : Ligne de bus : 60/231

Fiche réalisée en 2012 dans le cadre d'une subvention accordée par le SPW au CRIE du Domaine de Bérinzenne pour la sensibilisation à Natura 2000. Photos, sauf mention contraire : Annick Pironet

Na 6
Province de Namur - Circuit n°6 : Pelouses et forêts de Vierves



En savoir plus :

Pour toute information sur les restrictions occasionnelles d'accès : Département de la Nature et des Forêts – Cantonnement de Viroinval - 060/ 31.02.93

Site Natura 2000 *La Calestienne entre Frasnes et Doische* - <http://biodiversite.wallonie.be/fr/be35030-la-calestienne-entre-frasnes-et-doische.html?IDD=402653822&IDC=2892>

Office du Tourisme de Viroinval - 060/31.16.35 - www.viroinval.be - tourisme.viroinval@skynet.be

Cercles des Naturalistes de Belgique – Centre Marie-Victorin Rue des Ecoles, 21 - 5670 Vierves-sur-Viroin - 060/39.98.78 - cnbcmv@skynet.be - www.cercles-naturalistes.be

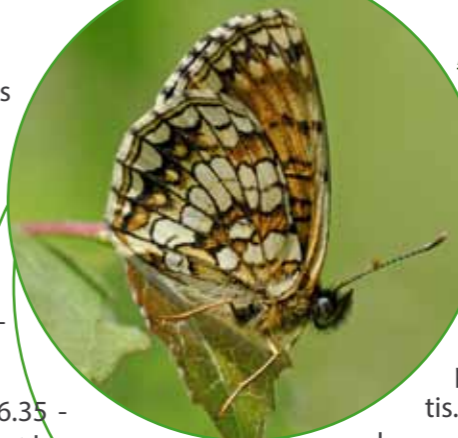
Le **Centre Marie-Victorin** est un centre de recherche et d'éducation pour la conservation de la nature, géré par les **Cercles des Naturalistes de Belgique**. On y organise des formations de guides-nature, des classes nature, des stages d'initiation à l'écologie, à la conservation de la nature et à la protection de l'environnement, des séminaires, des travaux de recherche... 5670 Vierves-sur-Viroin - 060/39.98.78 - cnbcmv@skynet.be - www.cercles-naturalistes.be

Natura 2000 est un réseau écologique destiné à favoriser la biodiversité à l'échelle de l'Europe tout entière.
Infos : <http://natura2000.wallonie.be/>



A découvrir à proximité :

Le Parc naturel Viroin-Hermeton s'étend sur 12.000 ha et est concerné par trois régions géologiques : la Fagne, la Calestienne et l'Ardenne. Ainsi, sur le territoire du parc, une grande variété de milieux naturels offre des paysages exceptionnels et représente un attrait incontestable pour les naturalistes amateurs ou avertis. Le Parc naturel développe de nombreuses activités : conférences, expositions, verger conservatoire, panneaux didactiques, etc. Maison du Parc : rue d'Avignon, 1 – 5670 Nismes – secretariat@pnvh.be – www.pnhv.be – 060/ 39.17.90



Damier noir

Orchis brûlée





Argus bleu nacré

1 - La Roche Madoux

La réserve naturelle de la Roche Madoux abrite plusieurs habitats de grande valeur biologique : des affleurements et éboulis rocheux, une carrière, des pelouses calcaires, des faciès d'embroussaillage... Cette diversité implique aussi la présence d'une grande variété de plantes et d'animaux dont certains spécialement inféodés aux milieux très chauds et secs. Les papillons de jour sont bien présents avec l'argus vert, l'**argus bleu-nacré**, la piéride du lotier, la lucine ou le fluoré.

2 - Natura 2000 et les oiseaux

Le réseau Natura 2000 repose sur deux Directives européennes dont l'une concerne exclusivement les oiseaux. Chez nous, la **pie-grièche écorcheur** est une espèce particulièrement concernée par ce réseau écologique. Ce passereau au bec crochu de rapace fréquente les zones ouvertes avec des haies ou bosquets d'épineux. Perchée sur une aubépine, la pie-grièche guette ses proies : de gros insectes, des grenouilles ou des petits mammifères.



Pie-grièche écorcheur

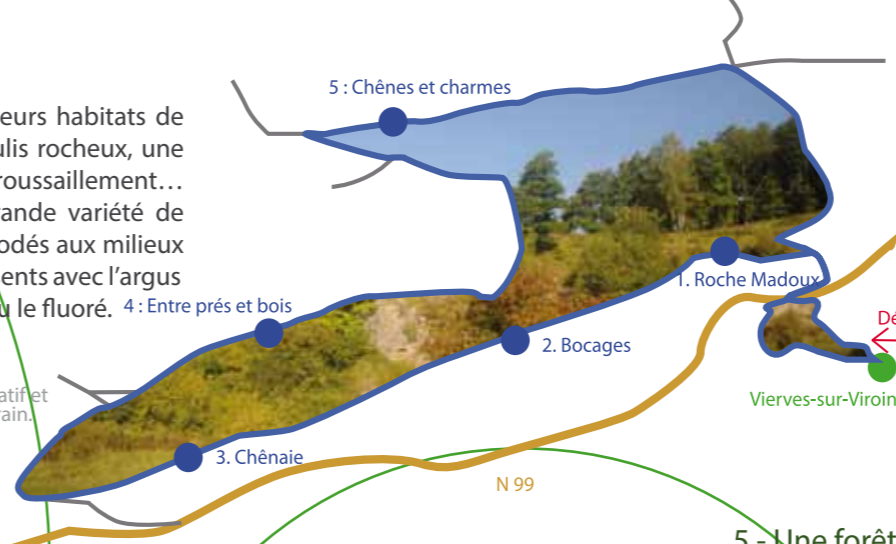


3 - Un chant forestier

En été, vous entendrez peut-être un grésillement dans la forêt de chênes qui borde le chemin. Ce sont les **grillons des bois**. Les mâles « chantent » en frottant leurs ailes l'une sur l'autre. Ce grillon apprécie les lisières chaudes et si son grésillement est difficile à localiser, il est souvent bien plus proche qu'on ne le pense. Les grillons des bois se tiennent dans la litière de feuilles mortes qui forment d'ailleurs leur nourriture de prédilection.



Grillon des bois



Ce schéma est donné à titre indicatif et ne remplace pas une carte de terrain.

5 - Une forêt pleine de charme

La route est bordée par un bois de feuillus où les chênes côtoient les charmes et quelques noisetiers. Les forêts wallonnes représentent la majeure partie des sites proposés pour intégrer le réseau Natura 2000. Ces habitats forestiers ont un potentiel biologique élevé et concernent de nombreuses espèces Natura 2000 mais aussi des animaux plus communs comme, par exemple, l'**écureuil roux**. Ici, il trouve gîte et couvert avec des arbres pour construire son nid et des noisettes pour ses provisions d'hiver.



Écureuil roux

4 - Entre prés et bois

L'alternance de milieux ouverts et forestiers crée autant de lisières et multiplie ainsi les terrains de chasse pour nos mammifères ailés. Plusieurs espèces de **chauves-souris** sont visées par le réseau écologique européen et 5 d'entre elles par ce site Natura 2000. Le comportement de chasse varie en fonction des espèces (glanage au sol ou dans les feuillages, affût, poursuite) ; ces insectivores stricts cherchent leurs proies dans les prairies, les clairières, les bocages, les vergers, les lisières, les forêts ou les vallées.



Myotis de Bechstein - © J-L Gathoye